



Общество с ограниченной ответственностью
научно-производственная фирма
«О Р Б И С»

ПРОЕКТ МЕЖЕВАНИЯ ТЕРРИТОРИИ
«Въездная автодорога на производственную площадку»

01д/08с-282-ПМТ

Изм.	№док.	Подпись	Дата

Инд. № подл.	
Подп. и дата	
Взам. инв. №	



Общество с ограниченной ответственностью
научно-производственная фирма
«О Р Б И С»

ПРОЕКТ МЕЖЕВАНИЯ ТЕРРИТОРИИ
«Въездная автодорога на производственную площадку»

01д/08с-282-ПМТ

Заказчик: АО «БСЗ»

Директор ООО НПФ «ОРБИС»



А.Р. Зарипов

Взам. инв. №	
Подп. и дата	
Инв. № подл.	

Изм.	№док.	Подпись	Дата


Состав проекта межевания территории

Раздел 1. Проект межевания территории. Текстовая часть

Раздел 2. Проект межевания территории. Графическая часть

Раздел 3. Материалы по обоснованию проекта межевания территории.

Графическая часть

Взам. инв. №		Подп. и дата									
Изм	Кол.уч.	Лист	№ док	Подп.	Дата	01д/08с-282-ПМТ					
Инва. № подл.						СОСТАВ ПРОЕКТА МЕЖЕВАНИЯ ТЕРРИТОРИИ			Стадия	Лист	Листов
	Разработал	Кисляницын							П	3	1665
	Проверил	Зарипов							ООО НПФ «ОРБИС»		

Содержание

Раздел 1. ПРОЕКТ МЕЖЕВАНИЯ ТЕРРИТОРИИ. ТЕКСТОВАЯ ЧАСТЬ.....	5
1.1. Анализ существующей территории.....	6
1.2. Проектные решения.....	7
1.3. Целевое назначение лесов, вид (виды) разрешенного использования лесного участка, количественные и качественные характеристики лесного участка, сведения о нахождении лесного участка в границах особо защитных участков лесов (в случае, если подготовка проекта межевания территории осуществляется в целях определения местоположения границ образуемых и (или) изменяемых лесных участков).....	8
Раздел 2. ПРОЕКТ МЕЖЕВАНИЯ ТЕРРИТОРИИ. ГРАФИЧЕСКАЯ ЧАСТЬ.....	14
Чертеж межевания территории.....	15
Приложение 1 к чертежу межевания территории.....	16
Приложение 2 к чертежу межевания территории.....	17
Раздел 3. МАТЕРИАЛЫ ПО ОБОСНОВАНИЮ ПРОЕКТА МЕЖЕВАНИЯ ТЕРРИТОРИИ. ГРАФИЧЕСКАЯ ЧАСТЬ.....	21
Схема границ существующих земельных участков, ОКС, зон с особыми условиями использования территории и ООПТ.....	22
Схема расположения проектируемого объекта на материалах лесоустройства.....	23
Приложение А. Постановление № 439 от 05.04.2023 (о подготовке проекта межевания территории).....	24
Приложение Б. Выписка из Единого государственного реестра недвижимости об объекте недвижимости.....	26

Взам. инв. №		
Подп. и дата		
Инв. № подл.		

Раздел 1.

ПРОЕКТ МЕЖЕВАНИЯ ТЕРРИТОРИИ. ТЕКСТОВАЯ ЧАСТЬ

Инов. № подл.	Подп. и дата	Взам. инв. №

Изм.	Кол.уч	Лист	№ док.	Подп.	Дата	01д/08с-282-ПМТ

Лист
5

1.1. Анализ существующей территории

Подготовка проекта межевания территории осуществляется под объект «Въездная автодорога на производственную площадку».

Целью разработки проекта межевания территории является определение местоположения границ, образуемых и изменяемых земельных участков (частей земельных участков).

Задачами подготовки проекта межевания территории является анализ фактического землепользования и разработка проектных решений по формированию земельных участков (частей земельных участков) проектируемого объекта.

Проект разработан с учетом положений Градостроительного кодекса Российской Федерации.

Проектом предусматривается формирование земельных участков (частей земельных участков) под объект «Въездная автодорога на производственную площадку».

Размер земельного участка, временно отводимого на период строительства, обеспечивает размещение проектируемой трассы, строительных механизмов, площадок складирования материалов и изделий, временных инвентарных бытовых помещений.

В административном положении район работ расположен на территории Александровского муниципального округа Пермского края.

На землях (земельных участках): неразграниченные земли государственной собственности в границах Александровского муниципального округа Пермского края, Кизеловского лесничества, Александровского участкового лесничества (Луньевское) ГКУ «Управление лесничествами Пермского края», а так же на землях арендованных Акционерным обществом «Березниковский содовый завод» в кадастровом квартале 59:02:5108001.

Ближайший населенный пункт: Скопкортная.

Проезд к проектируемому объекту осуществляется в любое время года по асфальтированной автодороги «Пермь – Александровск», далее по грунтовыми и проселочным дорогам.

Предусматриваемое право пользования земельного участка – аренда.

На период подготовки проекта межевания территории часть территории занята действующими объектами инженерной инфраструктуры.

С целью рационального использования земель предполагается их минимальное занятие. Необходимая площадь земельных участков (частей земельных участков) на период строительства определена в соответствии с разработанным проектом полосы отвода, проектом организации строительства, кадастровыми планами территории и действующими нормативными документами.

Взам. инв. №						Инв. № подл.						01д/08с-282-ПМТ	Лист 6
	Подп. и дата						Изм.	Кол.уч.	Лист	№ док.	Подп.		

Общая площадь земель, необходимая под объект «Въездная автодорога на производственную площадку» составляет **6,1736 га**.

Распределение земель по землепользователям и категориям следующее:

Земли лесного фонда – 1,9669 га;

Земли промышленности, энергетики, транспорта, связи, радиовещания, телевидения, информатики, земли для обеспечения космической деятельности, земли обороны, безопасности и земли иного специального назначения – 4,2067 га.

1.2. Проектные решения

Проект межевания территории выполняется с учетом границ земельных участков, сведения о которых содержатся в едином государственном реестре недвижимости (ЕГРН), а также сведений Кизеловского лесничества, Александровского участкового лесничества (Луньевское) ГКУ «Управление лесничествами Пермского края».

№ п/п	Наименование	Площадь, га
1	Территория в границах проекта, всего:	6,1736
2	Территории, подлежащие межеванию (земельные участки)	5,8912
3	в том числе: <i>Земли промышленности, энергетики, транспорта, связи, радиовещания, телевидения, информатики, земли для обеспечения космической деятельности, земли обороны, безопасности и земли иного специального назначения</i> Администрация Александровского муниципального округа Пермского края кадастровый квартал: 59:02:5108001	4,2067 4,2067
	<i>Земли лесного фонда</i> Собственность – Российская Федерация кадастровый номер: 59:00:0000000:7734 кадастровый квартал: 59:02:5108001	1,6845 0,1487 1,5358
4	Территории, не подлежащие межеванию (земельные участки)	0,2824
5	в том числе: <i>Земли лесного фонда</i> Аренда – Акционерное общество «Березниковский содовый завод» кадастровый номер: 59:02:5108001:130 кадастровый номер: 59:02:5108001:6 кадастровый номер: 59:02:5108001:391 кадастровый номер: 59:00:0000000:7734(243)	0,2824 0,1057 0,0870 0,0366 0,0531

В границах проектируемого земельного участка данного объекта, зоны действия публичных сервитутов не зарегистрированы в установленном порядке (отсутствуют в ЕГРН).

Настоящим проектом не предусмотрено раздел или образование земельных

Взам. инв. №	
Подп. и дата	
Инв. № подл.	

Изм.	Кол.уч	Лист	№ док.	Подп.	Дата	01д/08с-282-ПМТ	Лист
							7

участков (частей земельных участков), правообладателем (собственником или арендатором) которых является АО «БСЗ» поэтому в экспликации образуемых земельных участков (частей земельных участков), перечне координат характерных точек границ образуемых земельных участков (частей земельных участков) и на чертеже межевания территории отсутствуют сведения о таких земельных участках (частей земельных участков).

Границы формируемых земельных участков (частей земельных участков) указаны на чертеже межевания территории.

Параметры формируемых земельных участков (частей земельных участков) указаны в приложении к чертежу проекта межевания территории, в экспликации образуемых земельных участков (частей земельных участков), перечне координат характерных точек границ образуемых земельных участков (частей земельных участков)

1.3. Целевое назначение лесов, вид (виды) разрешенного использования лесного участка, количественные и качественные характеристики лесного участка, сведения о нахождении лесного участка в границах особо защитных участков лесов (в случае, если подготовка проекта межевания территории осуществляется в целях определения местоположения границ образуемых и (или) изменяемых лесных участков)

Целевое назначение лесов

В соответствии с приказом Федерального агентства лесного хозяйства от 29.07.2011 N 335 «Об определении количества лесничеств на территории Пермского края и установление их границ на территории

Александровское участковое лесничество (Луньевское)

(наименование)

Кизеловского лесничества (лесопарка).

(наименование)

На момент проектирования лесного участка, на территории

Кизеловского

(наименование)

лесничества (лесопарка) распространяется действие лесохозяйственного регламента, утвержденного приказом Министерства природных ресурсов, лесного хозяйства и экологии Пермского края от 25 декабря 2013 г. № СЭД-30-01-02-1721 «Об утверждении лесохозяйственных регламентов лесничеств».

Взам. инв. №	
Подп. и дата	
Инв. № подл.	

Изм.	Кол.уч	Лист	№ док.	Подп.	Дата

01д/08с-282-ПМТ

Лист

8

Леса на территории Пермского края в соответствии со статьей 8

(наименование субъекта
Российской Федерации)

Федерального закона от 04.12.2006 № 201-ФЗ «О введении в действие Лесного

кодекса Российской Федерации» отнесены к защитные леса (леса,

выполняющие функции защиты природных и иных объектов: леса,

расположенные в защитных полосах лесов (леса, расположенные в границах

полос отвода железных дорог и придорожных полос автомобильных дорог)

(указать целевое назначение лесов)

лесам, что отражено в Лесном плане

Пермского края

(наименование субъекта Российской Федерации)

утвержденном Указом Губернатора Пермского края от 19 апреля 2018 г. № 36

и лесохозяйственном регламенте Кизеловского лесничества (лесопарка).

(наименование)

Согласно указанным документам лесного планирования:

– квартал № 23 (часть выдела 26), квартал № 24 (части выделов 1, 28, 31) в котором расположен проектируемый лесной участок, относится к защитным лесам (леса, выполняющие функции защиты природных и иных объектов: леса, расположенные в защитных полосах лесов (леса, расположенные в границах полос отвода железных дорог и придорожных полос автомобильных дорог).

Количественные и качественные характеристики проектируемого лесного участка

Количественные и качественные характеристики проектируемого лесного участка составляются на основании данных государственного лесного реестра Кизеловского лесничества (лесопарка) и необходимости натурного

(наименование)

обследования.

Таблица 1.3.1. Характеристика лесного участка:

(га)

Общая площадь - всего	В том числе									
	лесные земли					нелесные земли				
	покрытые лесной растительностью, всего	в том числе покрытые лесными культурами	лесные питомники, плантации	не покрытые лесной растительностью	итого	дороги	просеки	болота	другие	итого
1	2	3	4	5	6	7	8	9	10	11
1,6845	0,8298	-	-	-	0,8298	-	-	-	0,8547	0,8547

Взам. инв. №	
Подп. и дата	
Инв. № подл.	

Лист

01д/08с-282-ПМТ

9

Изм. Кол.уч Лист № док. Подп. Дата

Таблица 1.3.2. Характеристика насаждений проектируемого лесного участка на период строительства

Участковое лесничество/ урочище (при наличии)	Номер квартала	Номер выдела	Состав насаждения или характеристика лесного участка при отсутствии насаждения (по данным натурного обследования)	Площадь (га)/ запас древесины при наличии (куб. м)	в том числе по группам возраста древостоя (га/куб.м)			
					молодняки	средневозрастные	приспевающие	спелые и перестойные
1	2	3	4	5	6	7	8	9
«Въездная автодорога на производственную площадку»								
<i>Защитные леса (леса, выполняющие функции защиты природных и иных объектов: леса, расположенные в защитных полосах лесов (леса, расположенные в границах полос отвода железных дорог и придорожных полос автомобильных дорог)</i>								
кадастровый квартал: 59:02:5108001								
Александровское участковое лесничество (Луньевское)	23	26	4Е1П5Б	<u>0,5302</u> 32	–	–	–	<u>0,5302</u> 32
	24	1	6Б2ИВД1Е1П	<u>0,1509</u> 4	–	–	–	<u>0,1509</u> 4
	24	28	Прочие трассы ширина 20,0 м, протяженность 1,0 км	<u>0,4858</u> 0	–	–	–	–
	24	31	Прочие земли	<u>0,3689</u> 0	–	–	–	–
	кадастровый номер: 59:00:0000000:7734							
24	1	6Б2ИВД1Е1П	<u>0,1487</u> 4	–	–	–	<u>0,1487</u> 4	
Итого по лесничеству:				<u>1,6845</u> 40	–	–	–	<u>0,8298</u> 40

Таблица 1.3.3. Виды и объемы использования лесов на проектируемом лесном участке

Целевое назначение лесов	Хозяйство (хвойное, твердолиственное, мягколиственные)	Площадь (га)	Единица измерения	Объемы использования лесов (изъятия лесных ресурсов)
1	2	3	4	5

Вид использования лесов:

Использование лесов для строительства, реконструкции, эксплуатации линейных объектов.

Цель предоставления лесного участка:

«Въездная автодорога на производственную площадку»

Защитные леса (леса, выполняющие функции защиты природных и иных объектов: леса, расположенные в защитных полосах лесов (леса, расположенные в границах полос отвода железных дорог и придорожных полос автомобильных дорог)	Хвойное	0,5302	–	–
	Мягколиственное	0,2996	–	–

Взам. инв. №	
Подп. и дата	
Инв. № подл.	

Изм.	Кол.уч	Лист	№ док.	Подп.	Дата	01д/08с-282-ПМТ	Лист
							10

Проектирование вида использования лесов лесного участка

Лесохозяйственным регламентом Кизеловского лесничества зоны планируемого освоения лесов не установлены.

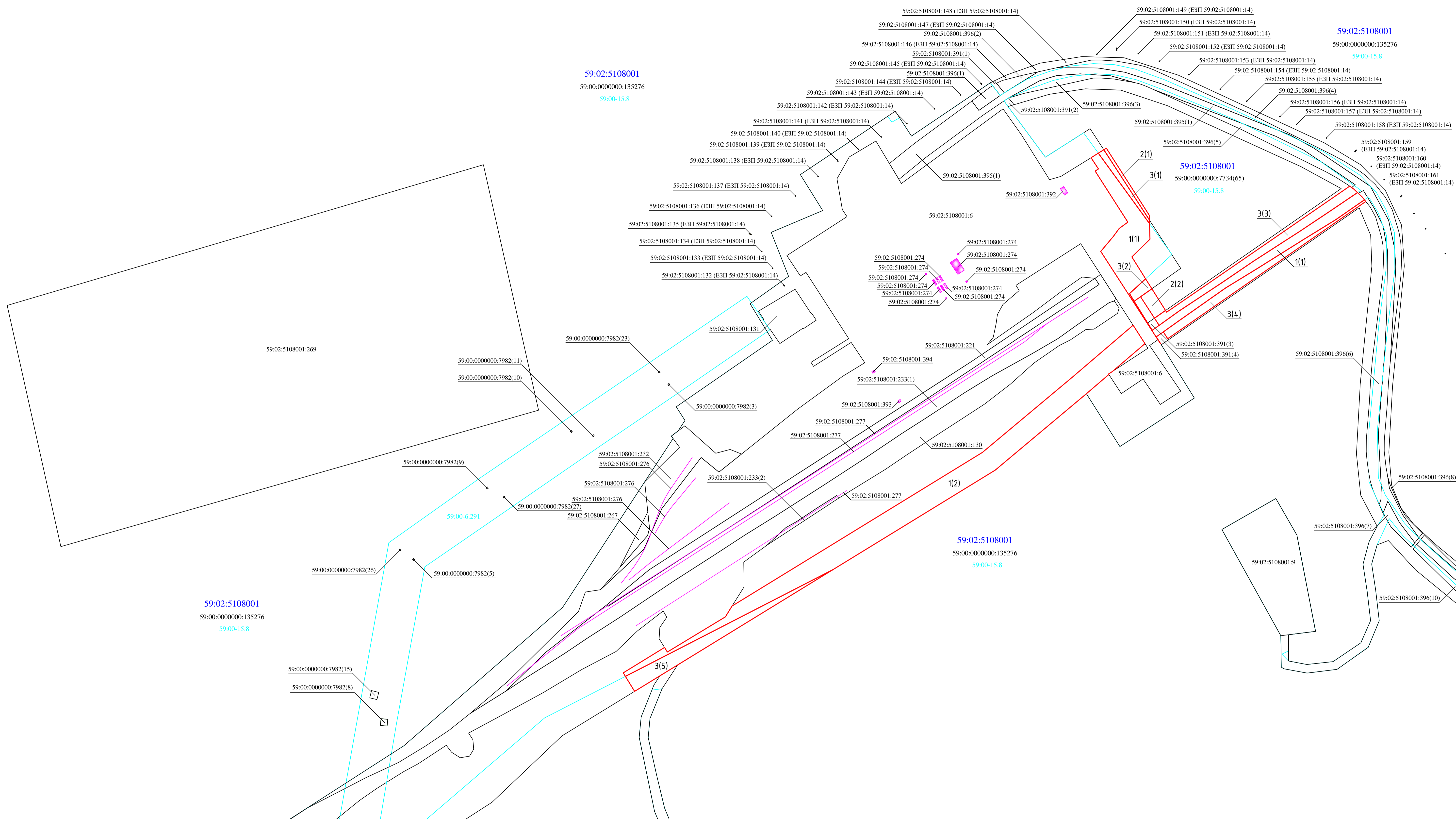
Проектирование лесного участка осуществляется в соответствии с нормами отвода земель для конкретных видов деятельности или в соответствии с правилами землепользования и застройки, землеустроительной, градостроительной документацией, документами лесного планирования, лесохозяйственными регламентами лесничеств, лесопарков, а также с учетом сведений о наличии особо защитных участков лесов, зон с особыми условиями использования территорий.

Ив. № подл.	Подп. и дата	Взам. инв. №						Лист
							01д/08с-282-ПМТ	13
Изм.	Кол.уч	Лист	№ док.	Подп.	Дата			

Раздел 2.
ПРОЕКТ МЕЖЕВАНИЯ ТЕРРИТОРИИ. ГРАФИЧЕСКАЯ ЧАСТЬ

Инв. № подл.	Подп. и дата	Взам. инв. №				Лист
Изм.	Кол.уч	Лист	№ док.	Подп.	Дата	01д/08с-282-ПМТ

ЧЕРТЁЖ МЕЖЕВАНИЯ ТЕРРИТОРИИ



Условные обозначения:

- 59:02:5108001 - номер кадастрового квартала;
- 59:02:5108001:6 - кадастровый номер земельного участка;
- 1(1) - обозначение вновь образуемого земельного участка (части земельного участка);
- 59:00-6.291 - учетный номер зоны территориальной или иной;
- вновь образованная часть границы, сведения о которой достаточны для определения её местоположения;
- существующая часть границы, имеющиеся в ГКН сведения о которой достаточны для определения её местоположения;
- линейные сооружения, сведения о которых содержатся в ГКН;
- зона территориальная или иная;
- площадные сооружения, сведения о которых содержатся в ГКН

01д/08с-282					
«Въездная автодорога на производственную площадку»					
Изм.	Колуч.	Лист	№ док	Подпись	Дата
Выполнил:	Кисляницын	УУ	05.23		
Проверил:	Зарилов	ЗУ	05.23		
ПРОЕКТ МЕЖЕВАНИЯ ТЕРРИТОРИИ					Страница
Чертеж межевания территории					Лист
Масштаб 1:3000					Листов
ООО НПФ «ОРБИС»					1

Экспликация образуемых земельных участков (частей земельных участков) на период строительства

№ на чертеже	Адрес (местоположение) образуемого земельного участка (части земельного участка)	Кадастровый/условный номер образуемого земельного участка (части земельного участка)	Категория земель	Вид разрешенного использования	Планируемое использование земельного участка (части земельного участка)	Площадь	Правообладатель (правообладатели):
1(1)	Пермский край, Александровский муниципальный округ	:3У1(1)	Земли промышленности, энергетики, транспорта, связи, радиовещания, телевидения, информатики, земли для обеспечения космической деятельности, земли обороны, безопасности и земли иного специального назначения	-	Автомобильный транспорт	13528	Администрация Александровского муниципального округа Пермского края
1(2)		:3У1(3)				28539	
2(1)	Пермский край, Александровский муниципальный район, Кизеловское лесничество, Чикманское участковое лесничество (Чикманское), кварталы №№ 37-219, Яйвинское участковое лесничество (Верх-Яйвинское), кварталы №№ 21-115, Яйвинское участковое лесничество (Яйвинское), кварталы №№ 1-85, Александровское участковое лесничество (Александровское), кварталы №№ 1-191, Александровское участковое лесничество (Луньевское), кварталы №№ 1-124, Кизеловское участковое лесничество (Булатовское), кварталы №№ 1-223	59:00:0000000:7734/чзу1(1)	Земли лесного фонда	Использование лесов в соответствии с Лесным кодексом Российской Федерации	«Въездная автодорога на производственную площадку»	579	Российская Федерация
2(2)	59:00:0000000:7734/чзу1(2)	908					
3(1)	Пермский край, Александровский муниципальный округ, Кизеловское лесничество, Александровское участковое лесничество (Луньевское) - квартал 23 (часть выдела 26), квартал № 24 (части выделов 1, 28, 31)	:3У1(1)	Земли лесного фонда	Использование лесов в соответствии с Лесным кодексом Российской Федерации	«Въездная автодорога на производственную площадку»	931	Российская Федерация
3(2)		:3У1(2)				578	
3(3)		:3У1(3)				4858	
3(4)		:3У1(4)				3689	
3(5)		:3У1(5)				5302	

**Перечень координат характерных точек границ образуемых
земельных участков (частей земельных участков)
Система координат МСК-59**

Обозначение характерных точек границ	Координаты, м	
	X	Y
Администрация Александровского муниципального округа Пермского края		
Категория земель - земли промышленности, энергетики, транспорта, связи, радиовещания, телевидения, информатики, земли для обеспечения космической деятельности, земли обороны, безопасности и земли иного специального назначения		
Кадастровый квартал: 59:02:5108001		
1(1)		
1	665535,69	2319640,15
2	665542,96	2319651,89
3	665429,38	2319734,56
4	665404,52	2319735,08
5	665375,90	2319705,89
6	665340,64	2319728,06
7	665316,79	2319702,08
8	665304,54	2319709,67
9	665269,66	2319731,37
10	665257,82	2319738,73
11	665265,64	2319749,81
12	665289,29	2319782,73
13	665333,24	2319849,30
14	665369,37	2319902,56
15	665416,84	2319976,03
16	665451,89	2320028,60
17	665479,58	2320069,52
18	665478,31	2320070,88
19	665472,71	2320076,90
20	665467,90	2320080,72
21	665436,06	2320034,82
22	665405,54	2319985,08
23	665356,65	2319907,08
24	665326,13	2319857,34
25	665273,28	2319782,17
26	665255,16	2319756,60

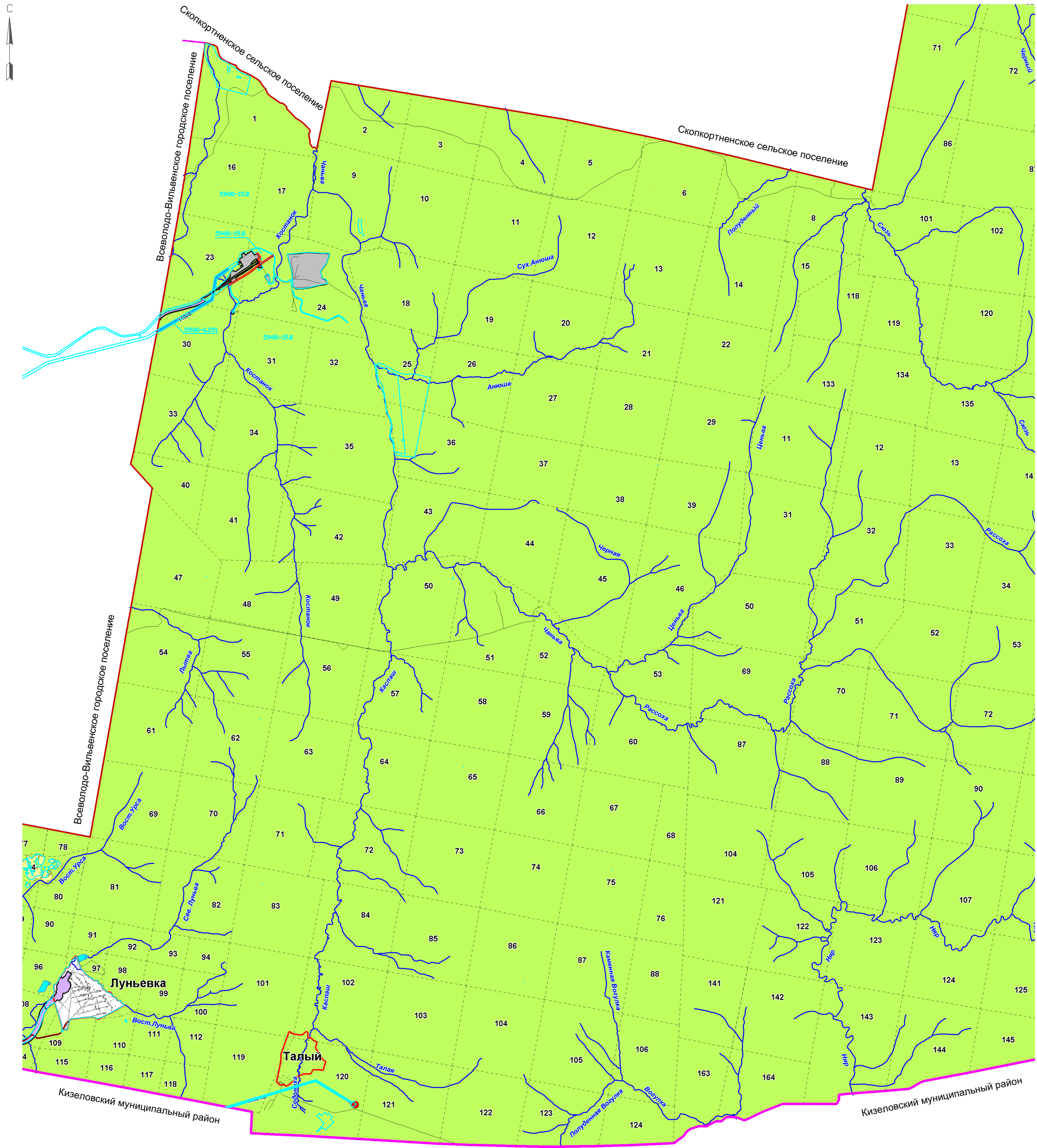
27	665247,20	2319745,34
28	665236,23	2319752,16
29	665242,58	2319747,78
30	665384,80	2319655,79
31	665408,86	2319676,03
32	665421,69	2319685,47
33	665431,96	2319699,50
34	665514,25	2319646,81
35	665517,68	2319652,10
1	665535,69	2319640,15
1(2)		
1	665265,94	2319707,92
2	665236,26	2319727,07
3	665191,24	2319674,42
4	665187,29	2319668,37
5	665186,51	2319668,88
6	665155,54	2319632,66
7	665032,54	2319485,67
8	664872,20	2319224,18
9	664700,31	2318889,76
10	664706,04	2318886,24
11	664731,08	2318927,08
12	664746,85	2318952,80
13	664739,57	2318957,32
14	664796,14	2319050,86
15	664813,52	2319061,52
16	664878,72	2319167,86
17	665061,03	2319465,18
18	665182,26	2319610,06
1	665265,94	2319707,92
Российская Федерация		
Категория земель - земли лесного фонда		
Кадастровый номер: 59:00:0000000:7734		
2(1)		
1	665548,47	2319660,78
2	665550,99	2319664,84
3	665442,54	2319734,29
4	665434,94	2319734,45
1	665548,47	2319660,78
2(2)		
1	665311,76	2319719,89
2	665324,65	2319738,12
3	665289,63	2319760,15
4	665277,25	2319742,32
1	665311,76	2319719,89

Российская Федерация		
Категория земель - земли лесного фонда		
Кадастровый квартал: 59:02:5108001		
3(1)		
1	665542,96	2319651,89
2	665548,47	2319660,78
3	665434,94	2319734,45
4	665429,38	2319734,56
1	665542,96	2319651,89
3(2)		
1	665340,64	2319728,06
2	665324,65	2319738,12
3	665304,54	2319709,67
4	665316,79	2319702,08
1	665340,64	2319728,06
3(3)		
1	665489,90	2320057,05
2	665487,71	2320060,07
3	665485,33	2320063,34
4	665479,58	2320069,52
5	665451,89	2320028,60
6	665416,84	2319976,03
7	665369,37	2319902,56
8	665333,24	2319849,30
9	665289,29	2319782,73
10	665265,64	2319749,81
11	665277,25	2319742,32
12	665289,63	2319760,15
13	665286,82	2319761,91
1	665489,90	2320057,05
3(4)		
1	665467,90	2320080,72
2	665465,18	2320082,88
3	665244,22	2319763,70
4	665255,16	2319756,60
5	665273,28	2319782,17
6	665326,13	2319857,34
7	665356,65	2319907,08
8	665405,54	2319985,08
9	665436,06	2320034,82
1	665467,90	2320080,72
3(5)		
1	664872,20	2319224,18
2	664848,88	2319186,15
3	664718,72	2318973,88

4	664701,24	2318945,37
5	664676,20	2318904,53
6	664700,31	2318889,76
1	664872,20	2319224,18

Раздел 3
МАТЕРИАЛЫ ПО ОБОСНОВАНИЮ ПРОЕКТА МЕЖЕВАНИЯ ТЕРРИТОРИИ.
ГРАФИЧЕСКАЯ ЧАСТЬ

Инва. № подл.						01д/08с-282-ПМТ	Лист
Подп. и дата							21
Взам. инв. №							
Изм.	Кол.уч	Лист	№ док.	Подп.	Дата		



Условные обозначения

Границы

- | | | | |
|---|---|---|---|
| — | — | — | — |
| — | — | — | — |
| — | — | — | — |
| — | — | — | — |
| — | — | — | — |

- | | |
|---|---|
| ■ | земли сельскохозяйственного назначения |
| ■ | земли лесного фонда |
| ■ | водоем (озеро, пруд, обводненный карьер, водохранилище) |
| ■ | водоток (река, ручей, канал) |
| ■ | водоток (река, ручей, канал) |
| — | автомобильная дорога обычного типа местного значения |
| — | автомобильная дорога обычного типа регионального значения |
| — | дорога лесная, полевая |
| ■ | железная дорога прочая электрифицированная |
| ■ | земли промышленности |

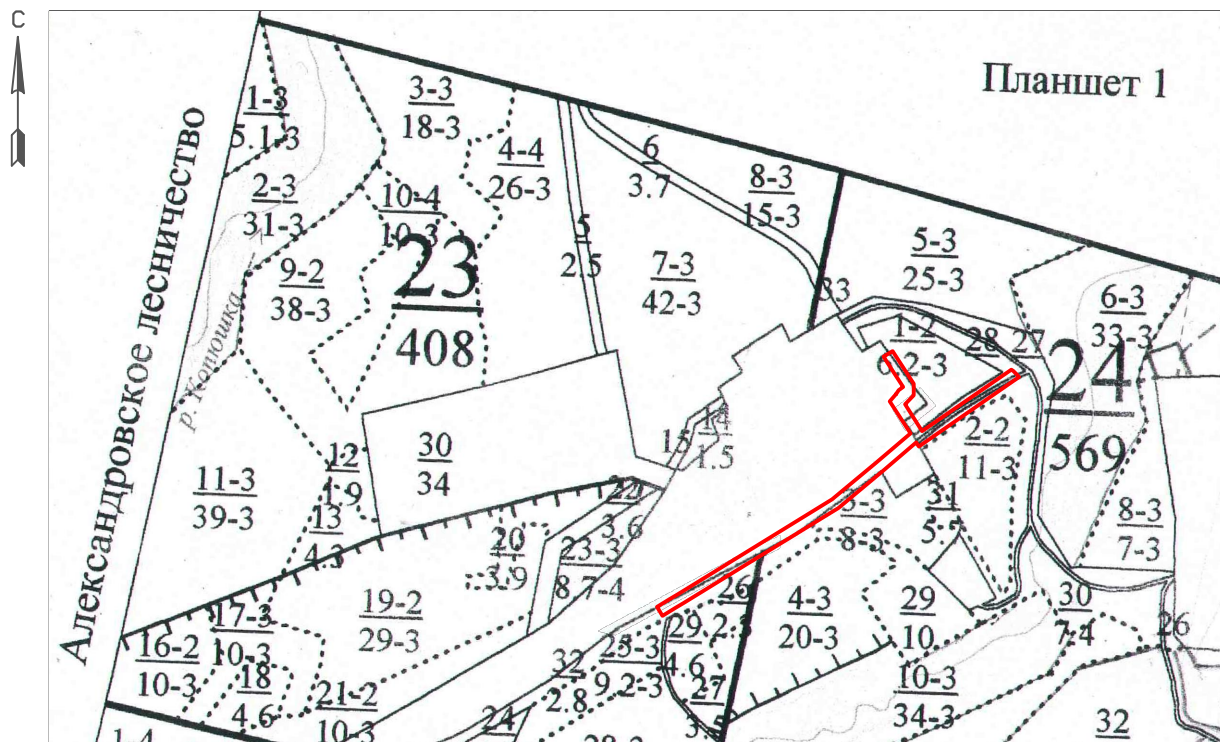
- | | |
|---|---|
| — | Магистральный газопровод |
| — | Газопровод-отвод |
| — | ЛЭП 500 кВ |
| — | ЛЭП 220 кВ |
| — | ЛЭП 110 кВ |
| — | ЛЭП 35 кВ |
| — | ЛЭП 10 кВ |
| — | Автомобильная дорога обычного типа регионального значения |
| — | Автомобильная дорога обычного типа местного значения |

- 59.00-6.291 — учетный номер границы зоны с особыми условиями использования территории
- граница зоны планируемого размещения линейного объекта
- граница зоны с особыми условиями использования территории

						010/08с-282		
						«Въездная автодорога на производственную площадку»		
Изм.	Кол-во	Лист	№ док.	Подпись	Дата	ПРОЕКТ МЕЖЕВАНИЯ ТЕРРИТОРИИ МАТЕРИАЛЫ ПО ОБОСНОВАНИЮ		
Выполнил:	Кисляницин				05.23	Стадия	Лист	Листов
Проверил:	Зарилов				05.23	П	1	1
						ООО НПФ «ОРБИС»		

Имя, И.П.Ф., Подпись и дата, Взам. инв. №

СХЕМА РАСПОЛОЖЕНИЯ ПРОЕКТИРУЕМОГО ОБЪЕКТА НА МАТЕРИАЛАХ ЛЕСОУСТРОЙСТВА



Условные обозначения
 — граница межевания территории

Изм.	Кол.уч.	Лист	№ док.	Подпись	Дата	01д/08с-282			
						«Въездная автодорога на производственную площадку»			
Выполнил:	Кисляницын			<i>[Signature]</i>	05.23	Проект межевания территории материалы по обоснованию	Стадия	Лист	Листов
Проверил:	Зарипов			<i>[Signature]</i>	05.23	Схема расположения проектируемого объекта на материалах лесоустройства Масштаб 1:25000	п	1	1
							ООО НПФ «ОРБИС»		

Приложение А.
Постановление № 439 от 05.04.2023
(о подготовке проекта межевания территории)

Инов. № подл.	Подп. и дата	Взам. инв. №

Изм.	Кол.уч	Лист	№ док.	Подп.	Дата	01д/08с-282-ПМТ



АДМИНИСТРАЦИЯ
АЛЕКСАНДРОВСКОГО МУНИЦИПАЛЬНОГО ОКРУГА
ПЕРМСКОГО КРАЯ

ПОСТАНОВЛЕНИЕ

05.04.2023

№ 439

О подготовке проекта межевания территории

В соответствии со статьей 43 Градостроительного кодекса Российской Федерации, пунктом 2.1 статьи 11.3 Земельного кодекса Российской Федерации, статьями 7, 16 Федерального закона от 06 октября 2003 г. № 131-ФЗ «Об общих принципах организации местного самоуправления в Российской Федерации», Уставом Александровского муниципального округа, рассмотрев обращение Акционерного общества «Березниковский содовый завод»,

администрация Александровского муниципального округа
ПОСТАНОВЛЯЕТ:

1. Принять решение о подготовке проекта межевания территории по объекту «Въездная автодорога на производственную площадку», расположенного по адресу: РФ, Пермский край, Александровский муниципальный округ, Чаньвинский карьер известняков.
2. Акционерному обществу «Березниковский содовый завод» за счет собственных средств осуществить подготовку проекта межевания территории, указанной в пункте 1 настоящего постановления.
3. Настоящее постановление опубликовать в сетевом издании официальный сайт администрации Александровского муниципального округа Пермского края (www.aleksraion.ru).
4. Контроль за исполнением постановления возложить на заместителя главы администрации округа по градостроительству – начальника управления имущественных и земельных отношений.

Глава муниципального округа –
глава администрации Александровского
муниципального округа



О.Э. Лаврова